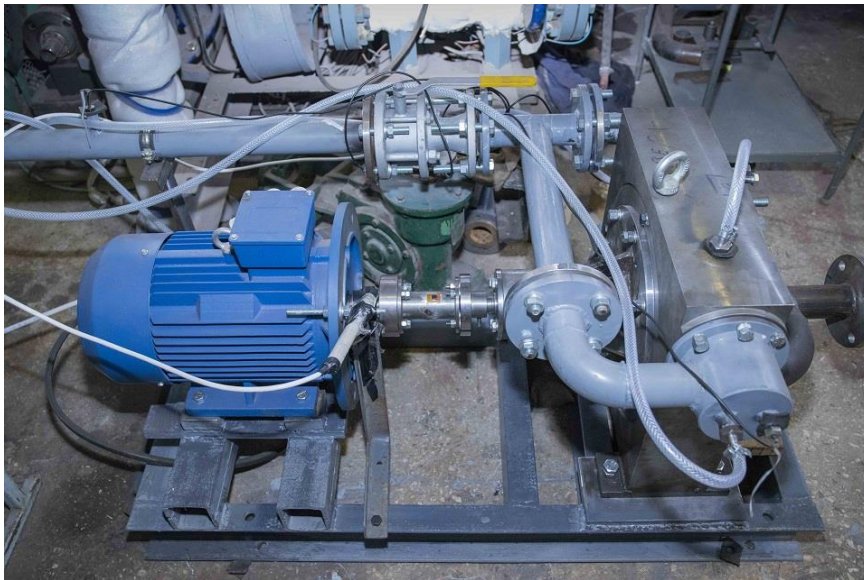


## ЕНЕРГОЗБЕРІГАЮЧІ ТУРБОГЕНЕРАТОРИ

В обласних, міських і промислових газових і парових мережах установлені редуктори й регулятори тиску, на яких безповоротно втрачається потенційна енергія тиску стиснених газів і пари.

Створено турбогенератор, в якому спрацювання перепаду тисків відбувається на турбіні з отриманням механічної або електричної енергії. Ця енергія може бути використана для власних потреб зі зменшенням або відключенням забору енергії із зовнішньої електромережі, або спрямована в зовнішню електромережу за механізмами енергоринку.



*Турбогенератор на базі вихрової турбіни*

Ці установки:

- конструктивно й технологічно прості;
- надійні й зручні в експлуатації;
- мають термін окупності 1–2 роки.

Виробляема турбогенератором електрична потужність становить від декількох кВт до 300 кВт залежно від параметрів редукованого газу або пари.

